



CENTRON

AccuMix[™] **CM745**

МИКСЕР ДОНОРСКОЙ КРОВИ

Centron

Smart Solutions for Smarter Bloodbanking



Держатель пробирок для образцов

- вмещает 2 пробирки с образцами
- Съёмный с возможностью установки с левой/ правой стороны

Современные технологии

- Надежная работа и простая настройка
- Компактная прочная конструкция

Наглядный ЖК-дисплей с подсветкой

- Эргономичный угол обзора

Целевая предустановка

- отображение заданного целевого объема

Стандартный лоток среднего размера

- поддерживает большинство типов мешков для крови, представленных на рынке
- Легко очищается, прост в обращении
- Возможность установки большого лотка

Сменный модуль зажима

- Съёмный с возможностью установки с левой/правой стороны

Интеллектуальный сбор крови для каждого

AcciMix™ CM745

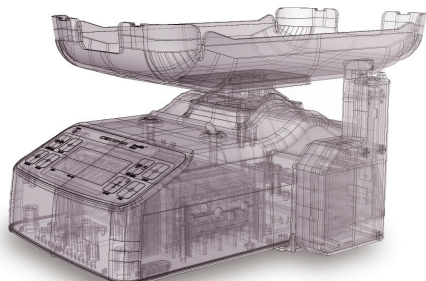
МИКСЕР ДОНОРСКОЙ КРОВИ

■ Функции

- Идеальное экономически эффективное решение
- Проверенная временем технология точного взвешивания и смешивания
- Простая калибровка веса цифровым методом
- Литий-ионный аккумулятор большой емкости для портативного использования
- Аварийный бортовой аккумулятор
- Визуальные/звуковые сигналы тревоги
- Сканер штрих-кода для проверки этикеток
- Сумка для переноски

Изысканная простота в сочетании с надежностью

- Просто подключите, включите и работайте.
- Понимая особенности рабочего процесса и требования пользователя, CM745 имеет интуитивно понятный пользовательский интерфейс и удобное меню настройки.
- Надежный механизм взвешивания и смешивания защищен прочным пластиком, обладающим повышенной ударопрочностью и долговечностью. Компактные размеры на основе оптимизированного распределения веса делают CM745 идеальным решением для любого места.



Сменный модуль зажима

- Зажимной модуль зажимает трубку мешка для крови, когда объем собранной крови достигает выбранного пользователем заданного объема.
- Кроме того, зажимной модуль является съемным, поэтому для удобства пользователя он может быть установлен как слева, так и справа.



Четкий ЖК-дисплей и индикация заданного объема

- Эргономично расположенный ЖК-дисплей имеет подсветку и легко читается в светлом помещении. На ЖК-дисплее отображается объем собранной крови, заданный объем для сбора, общий вес собранной крови и мешков, время, прошедшее с момента сдачи крови, и символы тревоги.
- Дисплей целевого объема показывает заданный целевой объем.



Регулируемые рабочие параметры и различные визуальные/звуковые сигналы тревоги

- Объем собираемого материала, критерии срабатывания сигнализации, включение/выключение звукового сигнала и скорость качания лотка настраиваются пользователем.
- Мигание сигнальной лампы видно на расстоянии.



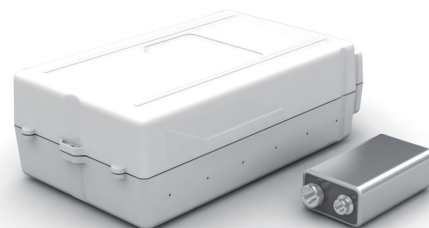
Сканер штрих-кодов

- Сканер штрих-кода для проверки этикеток
- Сканер штрих-кодов считывает большинство стандартных этикеток со штрих-кодами, включая код ISBT128, определенный банком крови.



Система с двумя батареями

- Встроенный аккумулятор (перезаряжаемый) предназначен для аварийной работы. В случае непредвиденного отключения электричества он гарантирует подачу питания еще в течение 20 минут для безопасного завершения сбора. При работе от сети переменного тока в помещении нет необходимости постоянно использовать батарейный блок BL101.
- Для переносного или наружного использования предлагается новый литий-ионный аккумулятор большой емкости BL101 (перезаряжаемый и сменный). Батарейный блок BL101 обеспечивает до 15 часов работы без сети переменного тока.
- Батареи BL101 заряжаются в основном блоке или в зарядных устройствах BC110/BC165.





CENTRON

AccuMix™ CM745

МИКСЕР ДОНОРСКОЙ КРОВИ

Таблица опций

	Оptionальный элемент	Примечание
Оptionальные элементы	• Батарейный блок BL101	• Литий-ионный аккумулятор большой емкости (перезаряжаемый и сменный) поддерживает работу до 15 часов
	• Зарядные устройства BC110/BC165	• Для зарядки 1 или 6 аккумуляторных блоков BL101
	• Сканер штрих-кодов	• Для проверки этикеток
	• Сумка для переноски	• Легкая прочная холщовая сумка для транспортировки и хранения
	• Чемодан для переноски	• Жесткий кейс для транспортировки и хранения
	• Лоток большой	• поддерживает все представленные на рынке типы мешков для крови
	• Держатель пробирок	• Вмещает до 2 пробирок с образцами, съемные
	• Гирия 500 грамм	• Точная стандартная гирия для калибровки веса

※ Более подробную информацию о продукции и комплектации можно получить на нашем сайте.

Спецификация

Изделие	Миксер донорской крови
Модель	CM745
Питание	18V --- 1.67A + ⏻ ---
Адаптер	100-240V~ 50/60Hz 1.5A
Размеры	190(ш)мм/290(д)мм/158(в)мм

Информация



ДИСТРИБЬЮТОР

Centron Centron Corporation

Address: 44 Beolmal-ro, Dongan-gu, Anyang, Gyeonggi-do,
Postal Code 14059 / Republic of Korea
Phone: +82-31-422-7890 / **Fax:** +82-31-422-7866
E-mail: info@centrons.com
Website: www.centrons.com



※