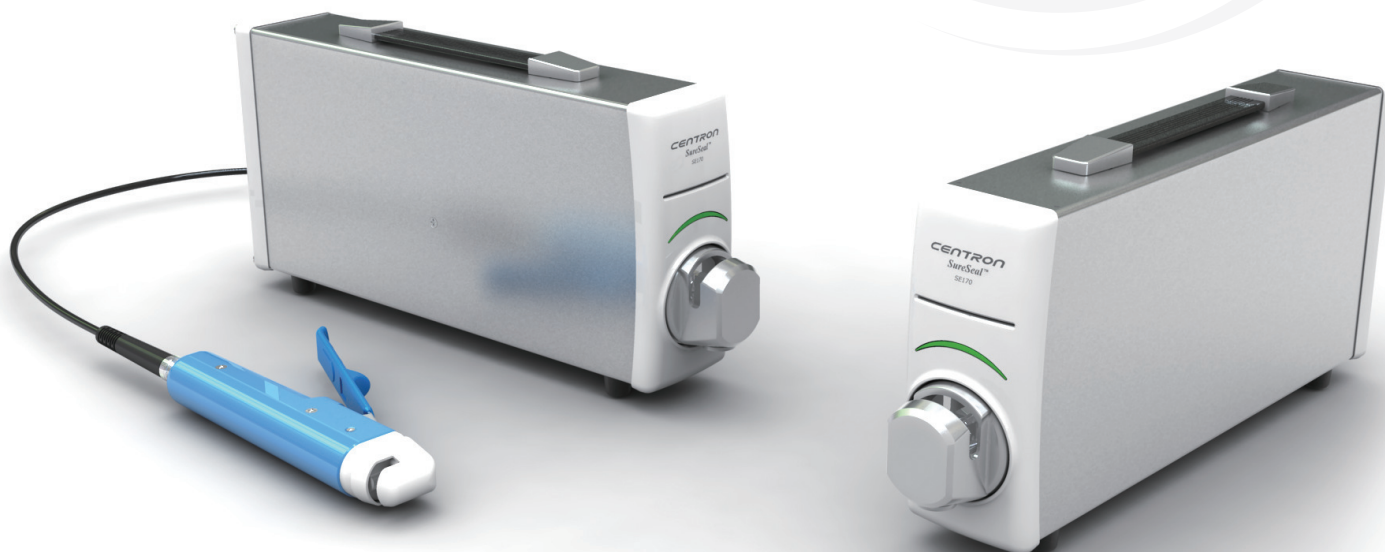


Don't just seal, SURESEAL



CENTRON

SureSeal™ SE170

ЗАПАИВАТЕЛЬ

Запаиватель SE170 предназначен для работы как с одним, так и с несколькими сегментами магистралей контейнеров для крови. Регулируемые режимы мощности запаивания и компактная конструкция гарантируют оптимальную производительность запаивания в любых условиях.

■ Функции

- Умная технология— первые в мире регулируемые режимы мощности запайки с автоматической настройкой
- Премиальное качество запаивания — широкое запаивание обеспечивает быстрые и точные результаты
- Возможность многосегментной установки - автоматическая последовательная герметизация
- Изменяемое расстояние между пайками: 65, 70, 75, 80, 85, 90, 95, 100 мм (Или любое расстояние до 200 мм по запросу)
- Автоматическое обнаружение магистрали контейнера для крови и дуги
- Светодиодный индикатор для отображения процесса запайки и сигналов тревоги.
- Ручной выносное запаивающее устройство
- Защита запаивающей головы / защита от брызг для безопасности пользователя.

Centron

Smart Solutions for Smarter Bloodbanking

Новая современная запаивающая голова

- Новая технология герметизации обеспечивает надежную герметизацию толстых и чувствительных магистралей контейнеров для крови с широкой запаивающей поверхностью.
- Регулируемый режим мощности — пользователь может легко выбрать выходную мощность запайки в зависимости от производителя пакетов для крови, типа и условий эксплуатации. В сочетании с существующим процессом оптимизации микронастройки пользователь всегда может рассчитывать на надежный результат.
- Герметизация начнется автоматически, когда магистраль будет помещена в запаивающую головку.
- Защита запаивающей головы для безопасной и легкой работы - съемная, легко чистится
- Применимый диаметр магистралей 2–6 мм (1/4 дюйма).

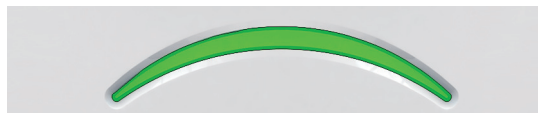


Защитный экран

- защищает пользователей от брызг крови
- Съемный, легко моется

Индикаторная лампа

- показывает процесс герметизации



Широкая герметичная поверхность с выемкой в центре

- Надежное качество пайки предотвращает утечку
- Легко сегментировать



Пример установки для герметизации нескольких сегментов магистралей

- Предусмотрены соединительные пластины для легкой установки нескольких запаивателей
- Ручное выносное запаивающее устройство может быть присоединено к любому основному блоку.



Specification

Изделие	Запаивающее устройство
Модель	SE170
Мощность	100-250V~ 50/60Hz 250W
Размеры	Основной блок: 65(ш)мм/365(д)мм/167(в)мм
	Ручной блок: 28(ш)мм/204(д)мм/44(в)мм

Information



DISTRIBUTOR

Centron Centron Corporation

Address: 44 Beolmal-ro, Dongan-gu, Anyang, Gyeonggi-do, Postal Code 14059 / Republic of Korea

Phone: +82-31-422-7890 / Fax: +82-31-422-7866

E-mail: info@centrons.com

Website: www.centrons.com



※ The specification and design are subject to change without prior notice for product upgrades.